



Bienvenue  
à  
**Gites Urbains Lann Orient**

Déco soignée et contemporaine,

Dormez en plein cœur de Lorient, tout en profitant du calme d'un appartement particulier.

C'est ce que nous vous proposons en séjournant dans cet appartement.

Visite guidée



**Gites Urbains Lann Orient**

15 impasse Eugène Varlin -56600 LANESTER

France

**Sébastien LAHAYE** ☐ Téléphone Portable+ 33 (0) 6 87 45 75 87 – Téléphone fixe+ 33 (0)2 97 81 22 32 – [location.seb@free.fr](mailto:location.seb@free.fr)

[www.gites-urbains-lann-orient.com](http://www.gites-urbains-lann-orient.com)



Appartement de 45 m2 entièrement rénové en 2013, situé au 1<sup>er</sup> étage d'un petit immeuble d'un seul étage sous les combles.

Idéalement situé, proche du centre de Lorient, Vous serez à deux pas du marché autour des Halles de Merville, du Théâtre, des commerces de la ville, du port de plaisance En flânant dans nos rues piétonnes découvrez notre patrimoine culture et historique, nos musées, nos jardins, nos églises...

Il a été conçu en combinant charme et confort. Qu'il soit Professionnel ou Touristique, votre séjour à « Gites Urbains Lann Oriant » sera la meilleure façon de vous ressourcer.

Il sera un véritable cocon pour vous y sentir comme chez vous.

Il vous séduira avec ses couleurs actuelles.

## **Descriptif de l'appartement**

Une pièce principale :

### Coin Salon

- Canapé convertible pouvant accueillir 2 personnes supplémentaires (à demander)
- Table basse
- TV écran plat (accès à + de 150 chaînes)
- Accès Internet en Wifi
- Téléphone (communications illimitées vers les fixes de 103 pays)

### Coin Repas

- Table
- 4 bancs

#### **Gites Urbains Lann Oriant**

15 impasse Eugène Varlin -56600 LANESTER

France

Sébastien LAHAYE ☐ Téléphone Portable+ 33 (0) 6 87 45 75 87 – Téléphone fixe+ 33 (0)2 97 81 22 32 – location.seb@free.fr

[www.gites-urbains-lann-orient.com](http://www.gites-urbains-lann-orient.com)



### Coin cuisine

- Réfrigérateur
- Plaques de cuisson 2 plaques électrique
- Four micro-onde-grill
- Hotte
- Placards
- Cafetière, bouilloire, grille pain
- Vaisselle complète pour 6 personnes

### Une salle de bain

- WC
- Lavabo avec miroir
- Lave linge
- Douche avec bac de 90x90
- Sèche cheveux
- Linge de toilette sur option (un drap et une serviette de bain, un gant par personne)
- Etendoir à linge
- Planche et fer à repasser

### Deux chambres composées chacune de

- lits doubles de 140x190 avec matelas avec couette
- deux luminaires posés sur tables de chevet
- armoire avec penderie
- miroir

#### **Gites Urbains Lann Orient**

15 impasse Eugène Varlin -56600 LANESTER

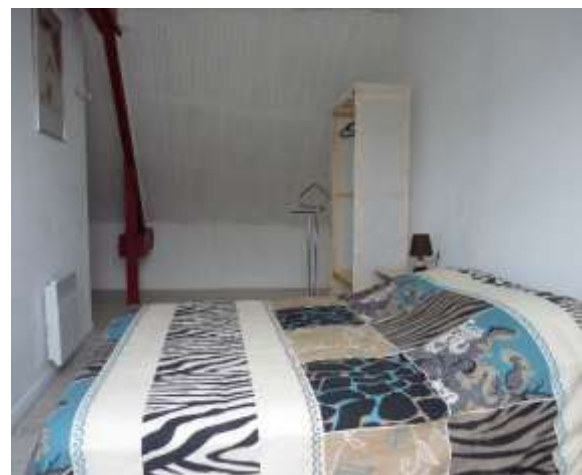
France

**Sébastien LAHAYE** ☐ Téléphone Portable+ 33 (0) 6 87 45 75 87 – Téléphone fixe+ 33 (0)2 97 81 22 32 – location.seb@free.fr

[www.gites-urbains-lann-orient.com](http://www.gites-urbains-lann-orient.com)



## L'appartement en photos



### **Gites Urbains Lann Orient**

15 impasse Eugène Varlin -56600 LANESTER

France

**Sébastien LAHAYE** ☐ Téléphone Portable+ 33 (0) 6 87 45 75 87 – Téléphone fixe+ 33 (0)2 97 81 22 32 – [location.seb@free.fr](mailto:location.seb@free.fr)

[www.gites-urbains-lann-orient.com](http://www.gites-urbains-lann-orient.com)



## Les tarifs 2013

Pour un ou deux couchages (possibilité d'un couchage supplémentaire)

De 2 à 6 nuits : à partir 45 € la nuit (selon saisons)

Week-end : à partir de 150€ (selon saisons)

Une semaine : à partir de 300 € la semaine (selon saisons)

Taxe de séjour en plus : 0,65 € par personne (+de 13 ans), par jour

Les charges (eau : 0.50€/jour, électricité : à la consommation réelle)

Pour un séjour plus long, nous contacter

### Sont inclus :

- ligne Internet Wifi
- téléphone illimité vers les fixes
- Télévision : accès à + de 150 chaînes

### Sont en option :

- les draps (10€/couchage), le linge de toilette(5€/personne) et de table (2€/personne)
- le ménage en fin de séjour (50,00€)  
(ou 1 fois/semaine pour les séjours de plus d'une semaine consécutive)
- la location parking privée (2.00€/jour)
- la location de vélo (5.00€/jour)

#### **Gites Urbains Lann Orient**

15 impasse Eugène Varlin -56600 LANESTER

France

**Sébastien LAHAYE** ☐ Téléphone Portable+ 33 (0) 6 87 45 75 87 – Téléphone fixe+ 33 (0)2 97 81 22 32 – location.seb@free.fr

[www.gites-urbains-lann-orient.com](http://www.gites-urbains-lann-orient.com)



## Conditions de location et de réservation

### **Règlement**

Pour votre confort, l'appartement est non-fumeur à l'intérieur.

### **Réservation**

La réservation se fait par téléphone, par email ou par courrier.

### **Confirmation de la réservation et modalités de paiement de l'acompte et du solde**

Pour votre demande de location, il faudra bien préciser le nombre de personnes hébergées et les dates exactes de votre séjour

Vous recevrez une confirmation par e-mail de votre réservation qui sera validée après réception d'un acompte :

- pour les séjours d'une semaine et plus : 30% du montant de la location, le solde de la location est à régler à votre arrivée dans l'appartement.
- pour les courts séjours : 100% du montant de la location,

Paiements en espèces, chèque (compte français), Paypal, mandat postal ou virement uniquement

### **Remise des clés**

L'appartement sera disponible à votre convenance, dès que possible.

S'il y a un départ le matin même, l'appartement sera à votre disposition vers 16 heures maximum.

Le départ est prévu avant 12 heures.

### **Dépôt de garantie et Etat des Lieux**

**Un chèque de caution d'un montant de 100 euros vous sera demandé à la remise des clés.**

Le chèque ne sera pas encaissé et vous sera restitué à la fin du séjour, contre remise des clés et sous réserve du bon état de l'appartement et du mobilier.

Lors de votre départ, un inventaire et un état des lieux sont effectués ensemble.

- Si aucune dégradation n'est constatée, la caution est immédiatement restituée.
- En cas de casse ou de dégradation, la caution sera encaissée. Les objets cassés sont remplacés à l'identique. Les dégradations sont réparées pour une remise en état à l'identique. Si le dépôt de garantie s'avère insuffisant, le locataire s'engage à compléter la somme sur la base des justificatifs fournis par le propriétaire.
- Ce présent cautionnement ne pourra en aucun cas être considéré comme participation au paiement du loyer.

L'état des lieux et l'inventaire du mobilier et des divers équipements seront faits en début et fin de séjour par le propriétaire et le locataire.

En cas d'impossibilité de procéder à l'inventaire lors de l'arrivée, le locataire disposera d'un délai de 24h pour vérifier l'inventaire affiché et signaler les éventuelles anomalies.

Un état des lieux de sortie doit obligatoirement être établi.

Si le propriétaire constate des dégâts, il devra en informer le locataire sous huitaine.

### **Frais en cas d'annulation du séjour**

Toute résiliation du présent contrat de location doit être adressée au propriétaire par lettre recommandée, avec accusé de réception. La date de réception par le propriétaire faisant foi.

- 30 jours et plus avant la date prévue d'arrivée : remboursement total de l'acompte
- de 16 à 29 jours avant la date prévue d'arrivée : 50% de l'acompte est restitué
- moins de 15 jours : aucun remboursement

**Départ anticipé** : il ne pourra donner lieu à aucun remboursement

## **Gites Urbains Lann Orient**

15 impasse Eugène Varlin -56600 LANESTER

France

**Sébastien LAHAYE** ☐ Téléphone Portable+ 33 (0) 6 87 45 75 87 – Téléphone fixe+ 33 (0)2 97 81 22 32 – [location.seb@free.fr](mailto:location.seb@free.fr)

[www.gites-urbains-lann-orient.com](http://www.gites-urbains-lann-orient.com)



## Informations pratiques

Tourisme urbain  
Culture et patrimoine  
Tourisme fluvial  
Art de vivre et gastronomie  
Tourisme d'affaires  
Randonnée  
Littoral  
Activités de pleine nature

*A 5 minutes des plages (Larmor-Plage et route côtière), de la Cité de la Voile Eric Tabarly, de la base sous-marine, de l'Enclos du Port et du Péristyle (cœur historique de La Compagnie des Indes Orientales) et à 20 minutes de Port-Louis, sa citadelle, son musée de la Compagnie des Indes, sa plage, son port*

*Les embarquements pour l'île de Groix et les visites de la rade sont à 5 minutes.*

*Le Festival Interceltique et ses nombreuses manifestations sont à 5 minutes.*

*Il existe de nombreux chemins de randonnée côtiers ou de campagne à proximité.*

*Situé à 15 minutes du très réputé zoo PIERRE THOMAS de Pont-Scorff*

*Situé à 10 minutes des parcours de golf "PLOEMEUR OCEAN" et "VAL QUEVEN"*

*Situé à 30 kms de la ria d'Etel, 35 kms d'Erdeven, 45 kms des alignements de Carnac, 55 kms de Quiberon à 55 kms du Golfe du Morbihan, 30 kms de Pont-Aven, 25 kms de Moëlan-sur-Mer et de Kerfany, 45 kms de Quimper, à 70 kms du magnifique lac de Guerlédan.*

## Visites et promenades

### ●● Balade dans Lorient



Autour des ports de Lorient

### Gites Urbains Lann Orient

15 impasse Eugène Varlin -56600 LANESTER

France

Sébastien LAHAYE ☐ Téléphone Portable+ 33 (0) 6 87 45 75 87 – Téléphone fixe+ 33 (0)2 97 81 22 32 – location.seb@free.fr

[www.gites-urbains-lann-orient.com](http://www.gites-urbains-lann-orient.com)



► Le patrimoine historique de Lorient est quasi-inexistant. L'intérêt et le plaisir de la découverte se trouve dans les promenades le long des quais ou dans les jardins de la ville.



L'entrée du port de plaisance

► Les musées sont particulièrement intéressants, avec notamment la toute nouvelle cité de la voile Eric Tabarly.



Promenades et jardins à Lorient

### ●● Musées

► Retrouvez l'histoire maritime exceptionnelle de Lorient dans ses musées :

- La cité de la voile Eric Tabarly (un espace moderne qui mêle expériences ludiques et espaces muséographiques afin de faire découvrir et apprécier la navigation à voile).
- La Tour Davis et le musée des sous-marins (revivez cette période cruciale pour Lorient et expérimentez l'équipement de sauvetage en eau profonde).
- Le musée de la Compagnie des Indes (pour remonter aux origines de Lorient et à cette période particulière de l'histoire de France).

### Gites Urbains Lann Orient

15 impasse Eugène Varlin -56600 LANESTER

France

Sébastien LAHAYE ☐ Téléphone Portable+ 33 (0) 6 87 45 75 87 – Téléphone fixe+ 33 (0)2 97 81 22 32 – location.seb@free.fr

[www.gites-urbains-lann-orient.com](http://www.gites-urbains-lann-orient.com)





Lorient, grand port de pêche (le second de France) et port de plaisance

### ●● Parcs et jardins

La ville possède trois fleurs au classement du label "Villes et villages fleuris de France". Une récompense qui valorise les 200 hectares d'espaces verts de Lorient. Les principaux parcs sont :

- ▶ Le **Parc du Bois du Château**. Dix hectares qui mêlent pelouses et forêts. Un étang et une aire de jeux participe du plaisir de la promenade dans ce jardin créé dans les années 1970.
- ▶ Le **Jardin Chevassu** : autour d'un ruisseau, une végétation composée d'arbres et de plantes parfois exotiques et rares. Un parc animalier réjouira les plus petits.
- ▶ Le **Jardin de la porte Gabriel**. Jardin à la française, sur deux hectares.
- ▶ Le **Square Brizeux**. Le plus ancien des jardins de Lorient.
- ▶ La **Promenade du Mail République**. Elle mène du centre-ville aux quais.
- ▶ Le **Promenade Jules Ferry**. Autour du port. C'est aussi un des lieux phares pendant le Festival Interceltique.

## Venir à Lorient

Avions, trains, bateaux, voitures, tous les moyens de transports desservent la Terre de rencontres en Bretagne sud.

**Aéroport de Lorient Bretagne Sud - 56270 Ploemeur**

Tél. : 02 97 87 21 50

Fax : 02 97 87 21 88

[www.lorient.aeroport.fr](http://www.lorient.aeroport.fr)

Contact : [aeroport@morbihan.cci.fr](mailto:aeroport@morbihan.cci.fr)

### Gites Urbains Lann Orient

15 impasse Eugène Varlin -56600 LANESTER

France

Sébastien LAHAYE ☐ Téléphone Portable+ 33 (0) 6 87 45 75 87 – Téléphone fixe+ 33 (0)2 97 81 22 32 – [location.seb@free.fr](mailto:location.seb@free.fr)

[www.gites-urbains-lann-orient.com](http://www.gites-urbains-lann-orient.com)



**Gare SNCF**, rue Edouard Beauvais - 56100 Lorient

Renseignements au 3635  
ou agence commerciale : 02 97 88 41 56.

[www.voyages-sncf.com](http://www.voyages-sncf.com)

8 aller et retour entre Paris et Lorient tous les jours 3 h 40 à 4 h de trajet sur les lignes directes.

3 aller et retour entre Lyon et Lorient (sans passer par Paris)

Nombreuses liaisons quotidiennes régionales avec Vannes, Quimper et Rennes.

Compter environ 35 minutes de trajet entre Lorient et Vannes, environ 45 minutes entre Lorient et Quimper et environ 1 h 35 en direction de Rennes.

**Si vous venez en voiture** : La Bretagne est traversée par un réseau de voies rapides. Lorient est desservie par la RN 165.

**Les autocars départementaux** : Les lignes 14, 15,16 et 17 du réseau TIM desservent Lorient. Pour tous renseignements sur le réseau TIM (horaires, arrêts, tarifs ...): [www.morbihan.fr](http://www.morbihan.fr) ou par téléphone au 0810 10 10 56 (prix d'un appel local ).

**Les transports urbains** : Les transports urbains et interurbains de l'agglomération lorientaise sont gérés par la CTRL. Pour toute information sur les différents services, horaires, tarifs, venez à la gare d'échanges de l'Orientis ou téléphonez au 02 97 21 28 29. Vous aurez aussi tous les renseignements utiles sur le site web de la CTRL :

[www.ctrl.fr](http://www.ctrl.fr)

### **Liaisons maritimes Ile de Groix**

\* Arrivée et départ à la gare maritime Lorient : Compagnie Océane

\* Arrivée et départ à la Base des sous-marins de Keroman de Lorient (en été pour les individuels - toute l'année pour les groupes) : Escale ouest

\* Arrivée et départ de Lomener à Ploemeur (en été) : le Morbraz

\* Arrivée et départ à Doëlan - Port de pêche de Clohars-Carnoët (en été) : Compagnie des Iles

Pour toutes ces traversées : renseignements et réservation dans les agences de l'Office de Tourisme du Pays de Lorient.

### **Gites Urbains Lann Orient**

15 impasse Eugène Varlin -56600 LANESTER

France

Sébastien LAHAYE ☐ Téléphone Portable+ 33 (0) 6 87 45 75 87 – Téléphone fixe+ 33 (0)2 97 81 22 32 – [location.seb@free.fr](mailto:location.seb@free.fr)

[www.gites-urbains-lann-orient.com](http://www.gites-urbains-lann-orient.com)



## Les transrades :

Il existe une navette qui traverse la rade entre Lorient et Locmiquélic et entre Lorient et Port-Louis. Le Batobus entre Lorient, Port-Louis, Gâvres et Riantec : ces lignes font partie intégrante du réseau de bus urbains.

Tous les renseignements à la gare d'échanges au 02 97 21 28 29 ou sur le site de la CTRL

### Les numéros d'urgence

#### ●● Nationaux

S.A.M.U	Police Services de Garde	Sapeurs-Pompiers Sauvetage en mer	Allo enfance maltraitée
15	17	18	119
ou le 112 depuis un portable			

#### ●● Locaux et régionaux

Centre Anti-Poison (Rennes)	0 299 592 222
C.H. de Bretagne Sud	0 297 649 000
EDF (sécurité dépannage)	0 810 333 356
GDF (sécurité dépannage gaz)	0 810 433 056
Gendarmerie nationale à Lorient	0 297 642 717
Commissariat de police de Lorient	0 297 640 200

- 1- Appartement
- 2- Office du tourisme
- 3- Halles de Merville



### Gites Urbains Lann Orient

15 impasse Eugène Varlin -56600 LANESTER

France

Sébastien LAHAYE ☐ Téléphone Portable+ 33 (0) 6 87 45 75 87 – Téléphone fixe+ 33 (0)2 97 81 22 32 – location.seb@free.fr

[www.gites-urbains-lann-orient.com](http://www.gites-urbains-lann-orient.com)